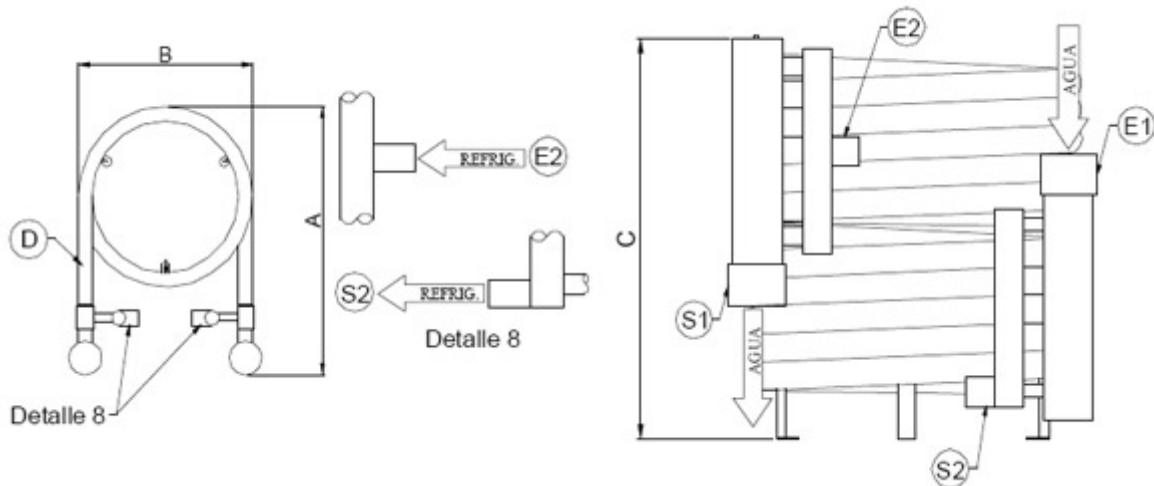


Tipo Contra Corriente - Condensadores Linea CCT

- Equipo: CCT 6000 AC
- Capacidad de intercambio: 93600 [kCal/h]
- Caudal agua: 23400 [Lts/h]
- Capacidad Nominal: 25 TR
- Temp. Cond.: 40°C
- Temp. Ent.: 30°C
- Temp. Sal.: 34°C

Dimensiones Generales



- Largo en planta (A): 900 [mm]
- Ancho en planta (B): 600 [mm]
- Altura total (C): 860 [mm]
- Diametro de Vaina (D): 1 1/2"
- Peso: 142.00 [Kgs]
- Entrada Agua (E1): 4 " [BSPG]
- Salida Agua (S1): 4" [BSPG]
- Entrada Refrig. (E2): 2"
- Salida Refrig. (S2): 2"
- Tornillo Purge: 1/4"