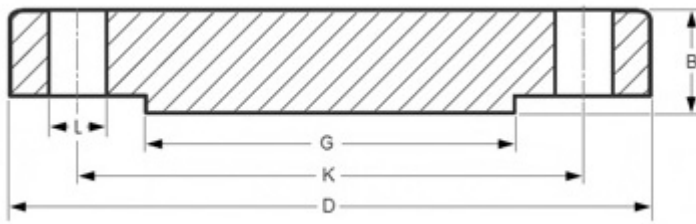


### Dimensions of ASME B16.5 Class 300 Blind Flanges



| ANSI/ASME/ASA B16.5 300lb/sq.in. Flange BLIND-RF |       |      |       |       |       |      |         |
|--------------------------------------------------|-------|------|-------|-------|-------|------|---------|
| ø                                                | D     | b    | g     | k     | Holes | l    | Kg.     |
| 1/2"                                             | 95,2  | 14,3 | 34,9  | 66,7  | 4     | 15,9 | 0,700   |
| 3/4"                                             | 117,5 | 15,9 | 42,9  | 82,5  | 4     | 19,0 | 1,200   |
| 1"                                               | 123,8 | 17,5 | 50,8  | 88,9  | 4     | 19,0 | 1,500   |
| 1 1/4"                                           | 133,3 | 19,0 | 63,5  | 98,4  | 4     | 19,0 | 2,000   |
| 1 1/2"                                           | 155,6 | 20,6 | 73,0  | 114,3 | 4     | 22,2 | 2,900   |
| 2"                                               | 165,1 | 22,2 | 92,1  | 127,0 | 8     | 19,0 | 3,400   |
| 2 1/2"                                           | 190,5 | 25,4 | 104,8 | 149,2 | 8     | 22,2 | 5,100   |
| 3"                                               | 209,5 | 28,6 | 127,0 | 168,3 | 8     | 22,2 | 7,000   |
| 3 1/2"                                           | 228,6 | 30,2 | 139,7 | 184,1 | 8     | 22,2 | 8,900   |
| 4"                                               | 254,0 | 31,7 | 157,2 | 200,0 | 8     | 22,2 | 11,800  |
| 5"                                               | 279,4 | 34,9 | 185,7 | 234,9 | 8     | 22,2 | 15,500  |
| 6"                                               | 317,5 | 36,5 | 215,9 | 269,9 | 12    | 22,2 | 21,300  |
| 8"                                               | 381,0 | 41,3 | 269,9 | 330,2 | 12    | 25,4 | 35,200  |
| 10"                                              | 444,5 | 47,6 | 323,8 | 387,3 | 16    | 28,6 | 57,000  |
| 12"                                              | 520,7 | 50,8 | 381,0 | 450,8 | 16    | 31,7 | 82,000  |
| 14"                                              | 584,2 | 54,0 | 412,7 | 514,3 | 20    | 31,7 | 106,000 |
| 16"                                              | 647,7 | 57,1 | 469,9 | 571,5 | 20    | 34,9 | 140,000 |
| 18"                                              | 711,2 | 60,3 | 533,4 | 628,6 | 24    | 34,9 | 178,000 |
| 20"                                              | 774,7 | 63,5 | 584,2 | 685,8 | 24    | 34,9 | 223,000 |
| 22"                                              | 838,2 | 66,7 | 641,2 | 742,9 | 24    | 41,3 | 270,000 |
| 24"                                              | 914,4 | 69,8 | 692,1 | 812,8 | 24    | 41,3 | 345,000 |